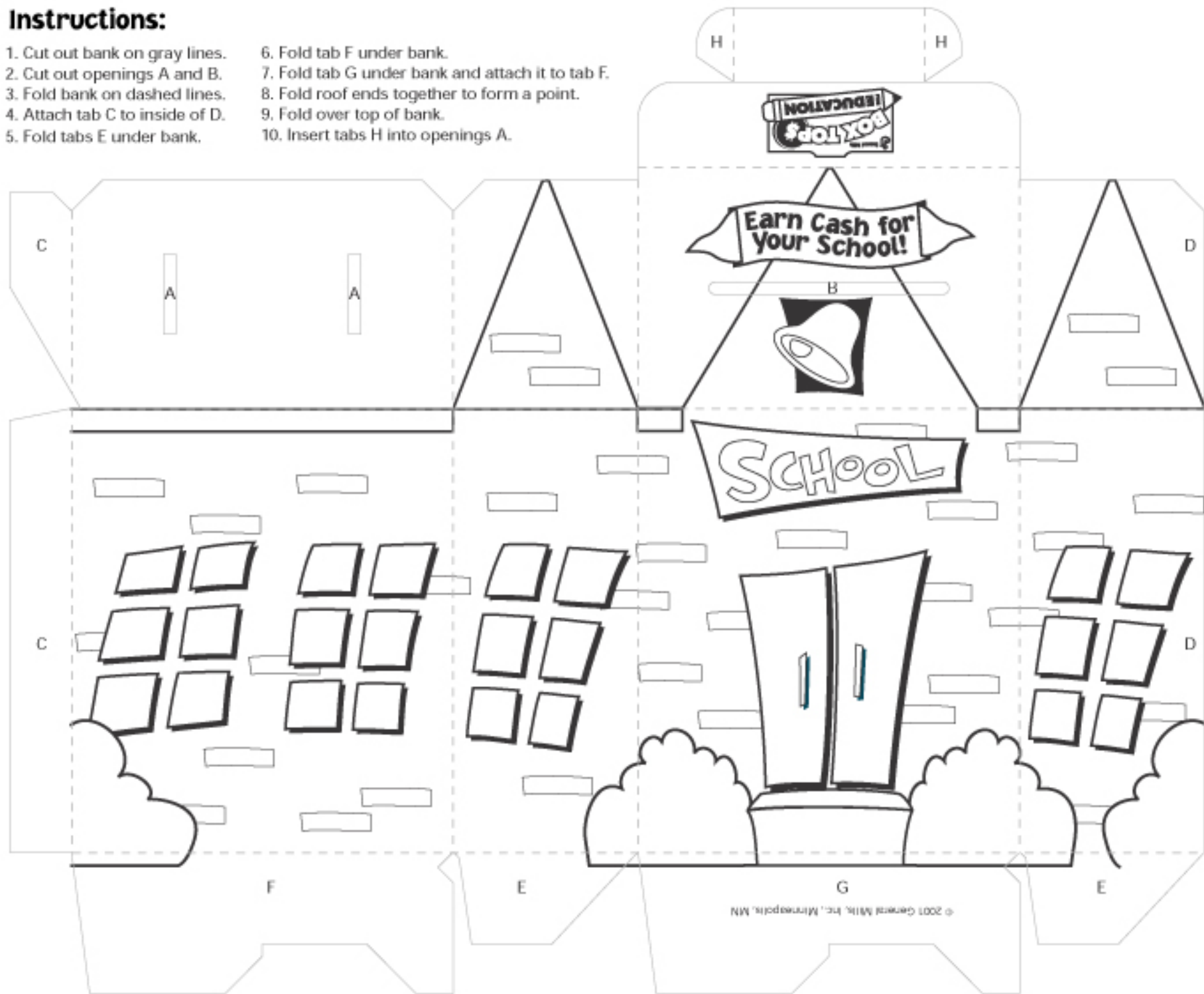




## Instructions:

1. Cut out bank on gray lines.
2. Cut out openings A and B.
3. Fold bank on dashed lines.
4. Attach tab C to inside of D.
5. Fold tabs E under bank.
6. Fold tab F under bank.
7. Fold tab G under bank and attach it to tab F.
8. Fold roof ends together to form a point.
9. Fold over top of bank.
10. Insert tabs H into openings A.

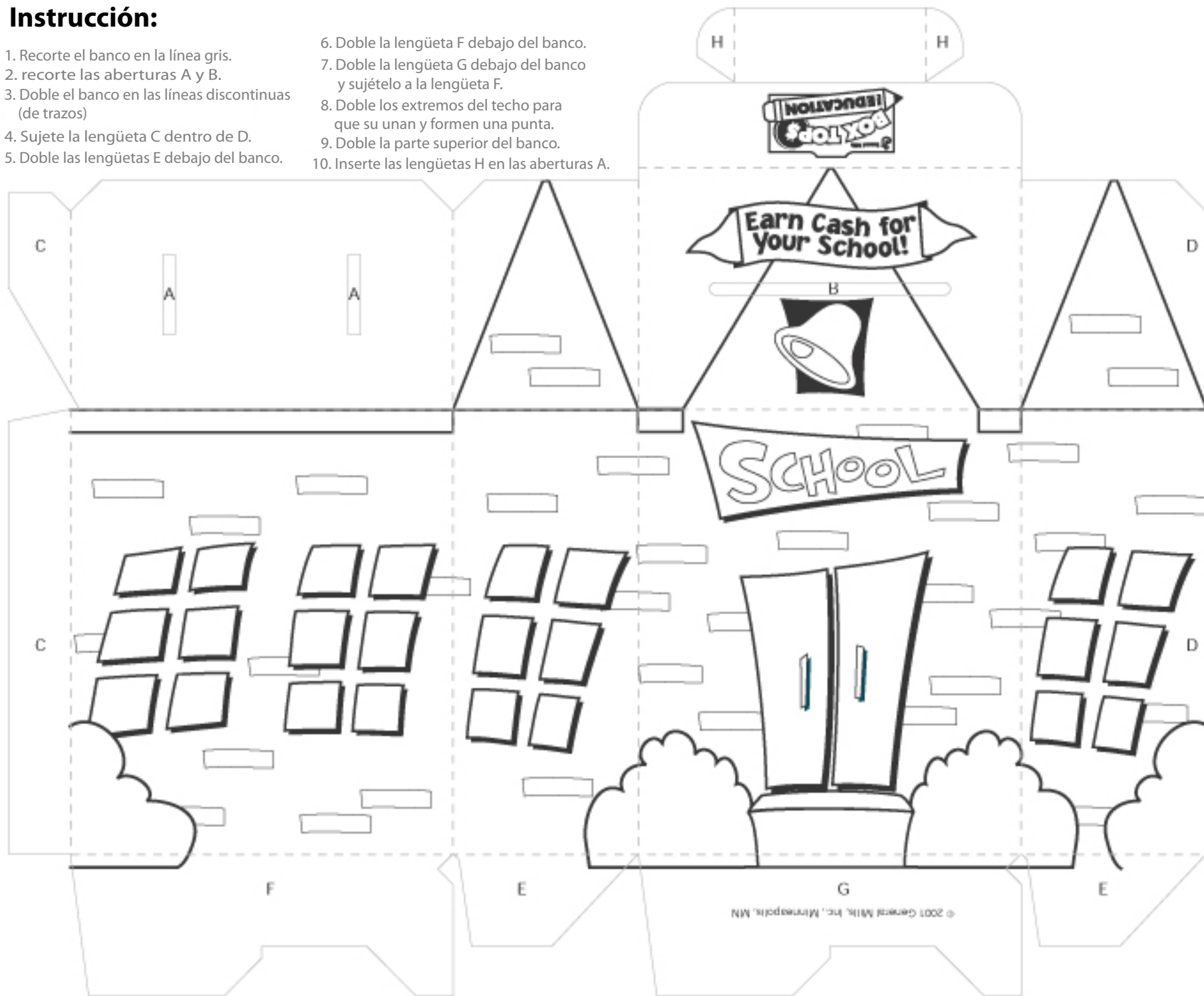


© 2007 General Mills, Inc., Minneapolis, MN



## Instrucción:

1. Recorte el banco en la línea gris.
2. recorte las aberturas A y B.
3. Doble el banco en las líneas discontinuas (de trazos)
4. Sujete la lengüeta C dentro de D.
5. Doble las lengüetas E debajo del banco.
6. Doble la lengüeta F debajo del banco.
7. Doble la lengüeta G debajo del banco y sujételo a la lengüeta F.
8. Doble los extremos del techo para que su unan y formen una punta.
9. Doble la parte superior del banco.
10. Inserte las lengüetas H en las aberturas A.



© 2001 General Mills, Inc., Minneapolis, MN